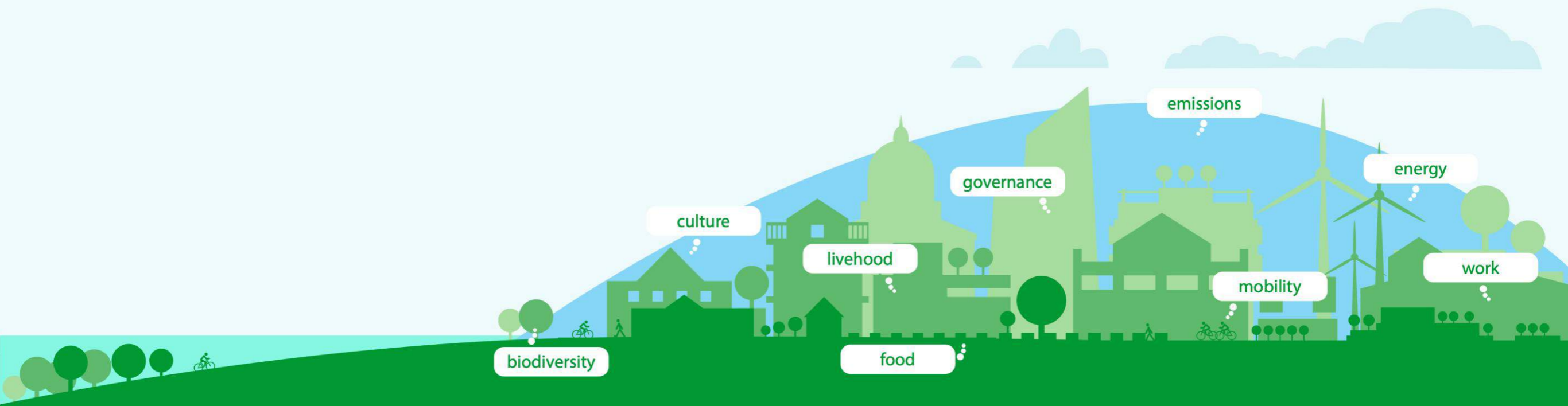


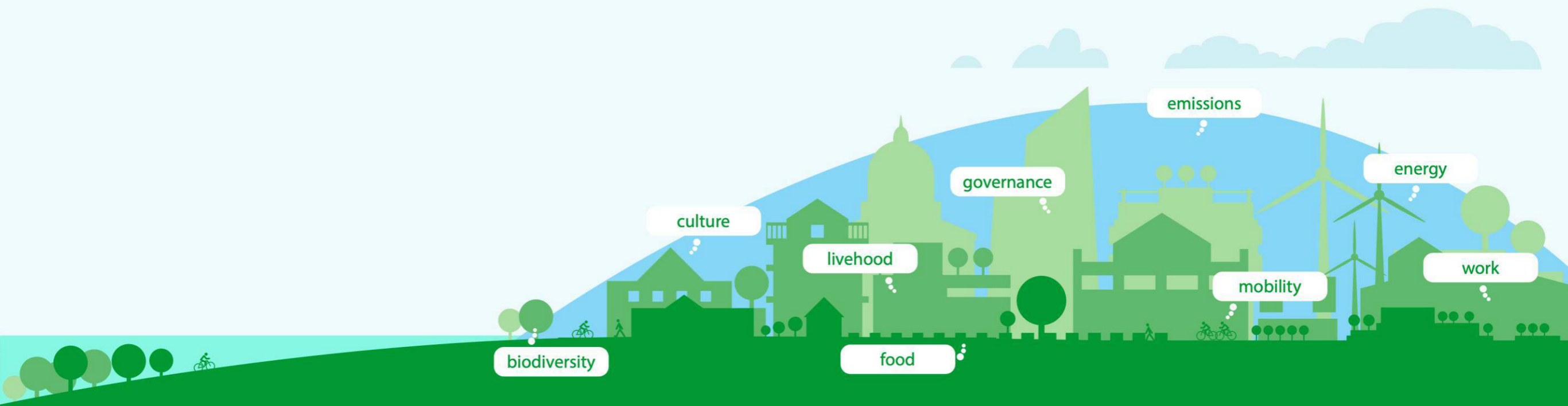


Municipalities in Transition

Metodología del proyecto
Municipalities in Transition (MiT)

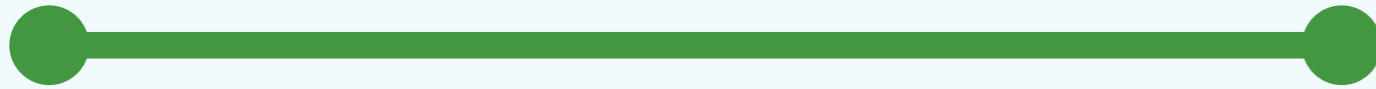


Problema: Desde que decidimos reducir las emisiones de CO₂...
... las hemos aumentado en un 60%

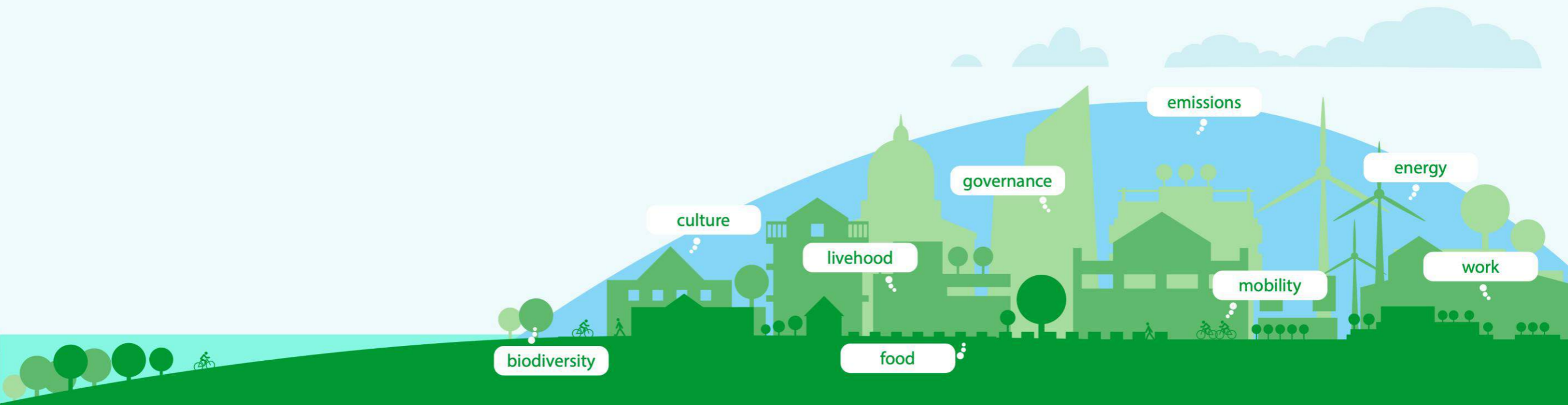


2005

2017



Experimentamos en todo el mundo intentando identificar errores y buscar soluciones



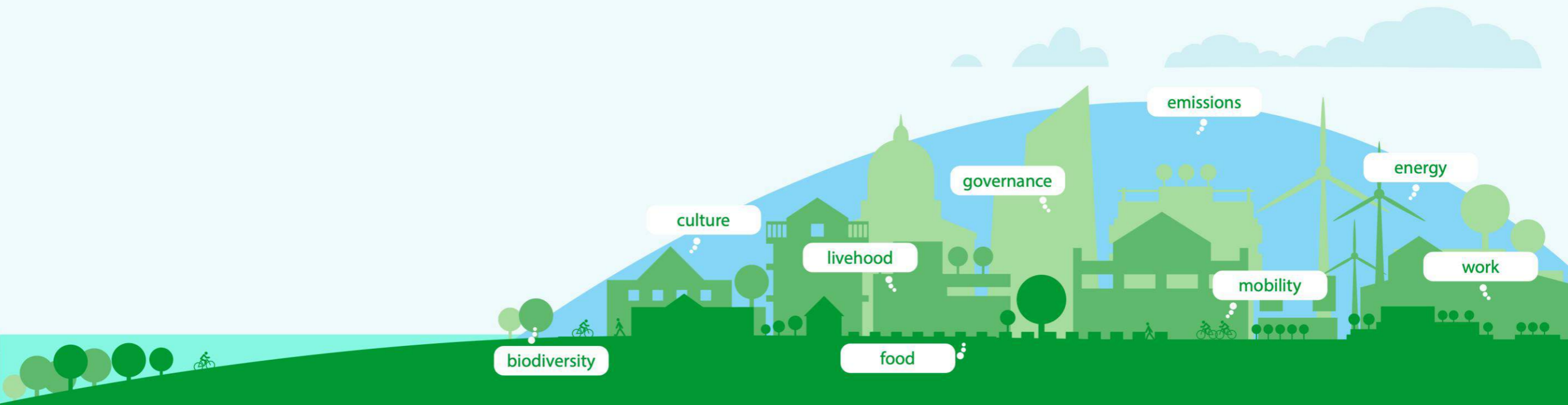
2005

2017

2019

Experimentamos en todo el mundo intentando identificar errores y buscar soluciones

Pilotos MIT



2005

2017

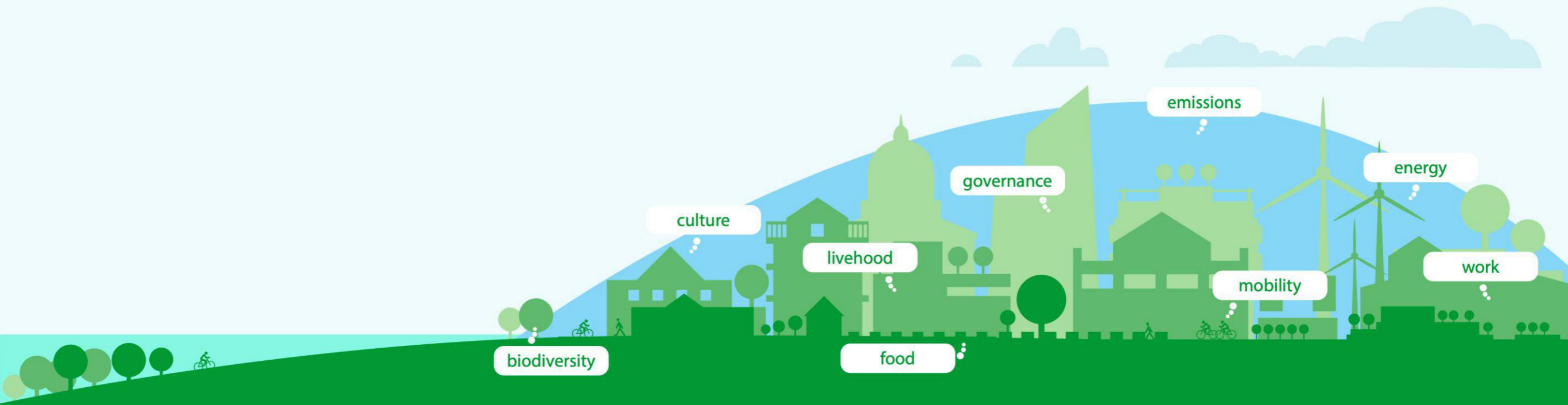
2019

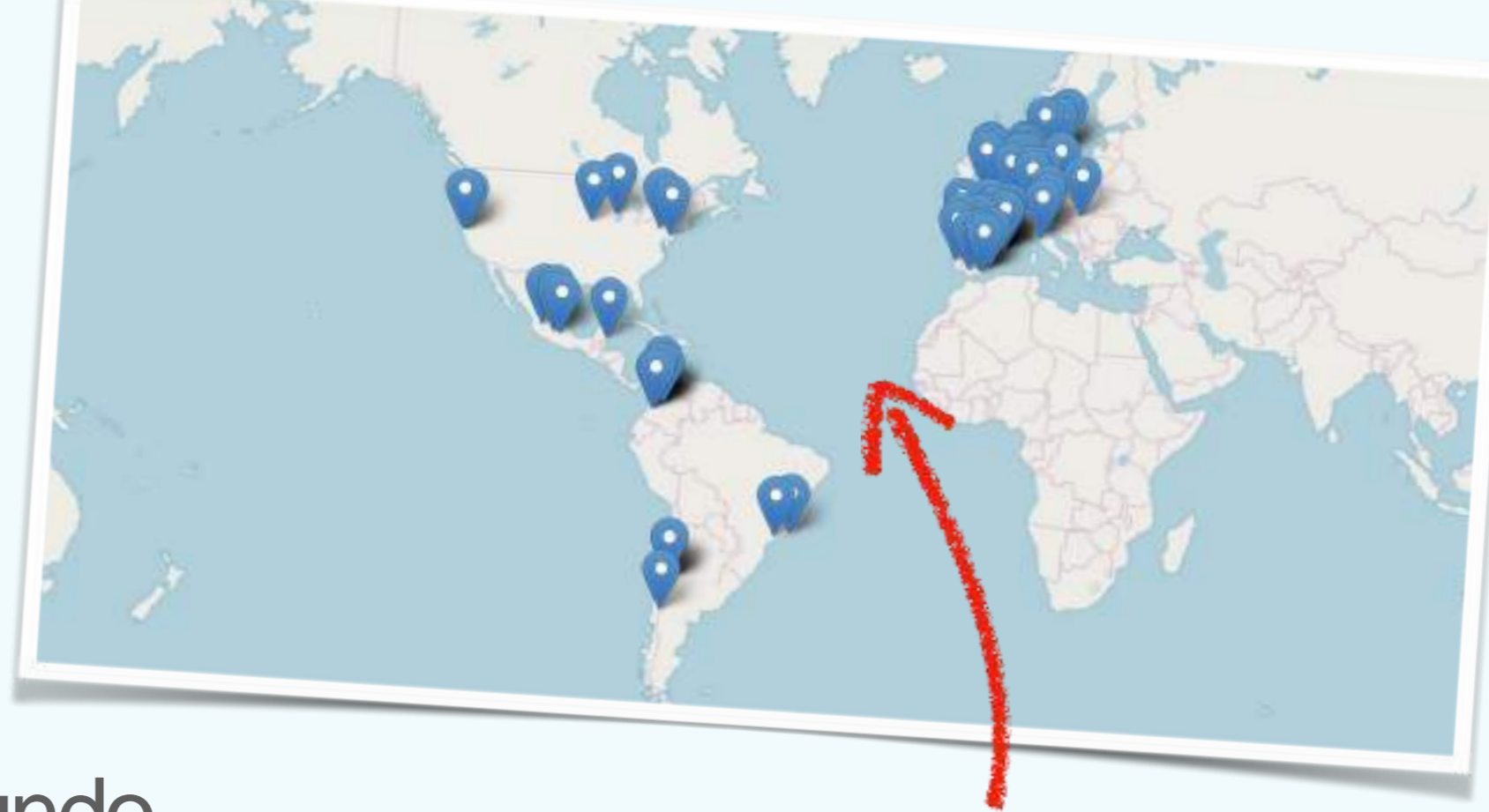
2021

Experimentamos en todo el mundo intentando identificar errores y buscar soluciones

Pilotos MiT

Pioneros MiT





Buscamos en el mundo
un modelo “real” listo para
ser utilizado...

... ¡Y no encontramos ninguno!

*71 casos
analizados*

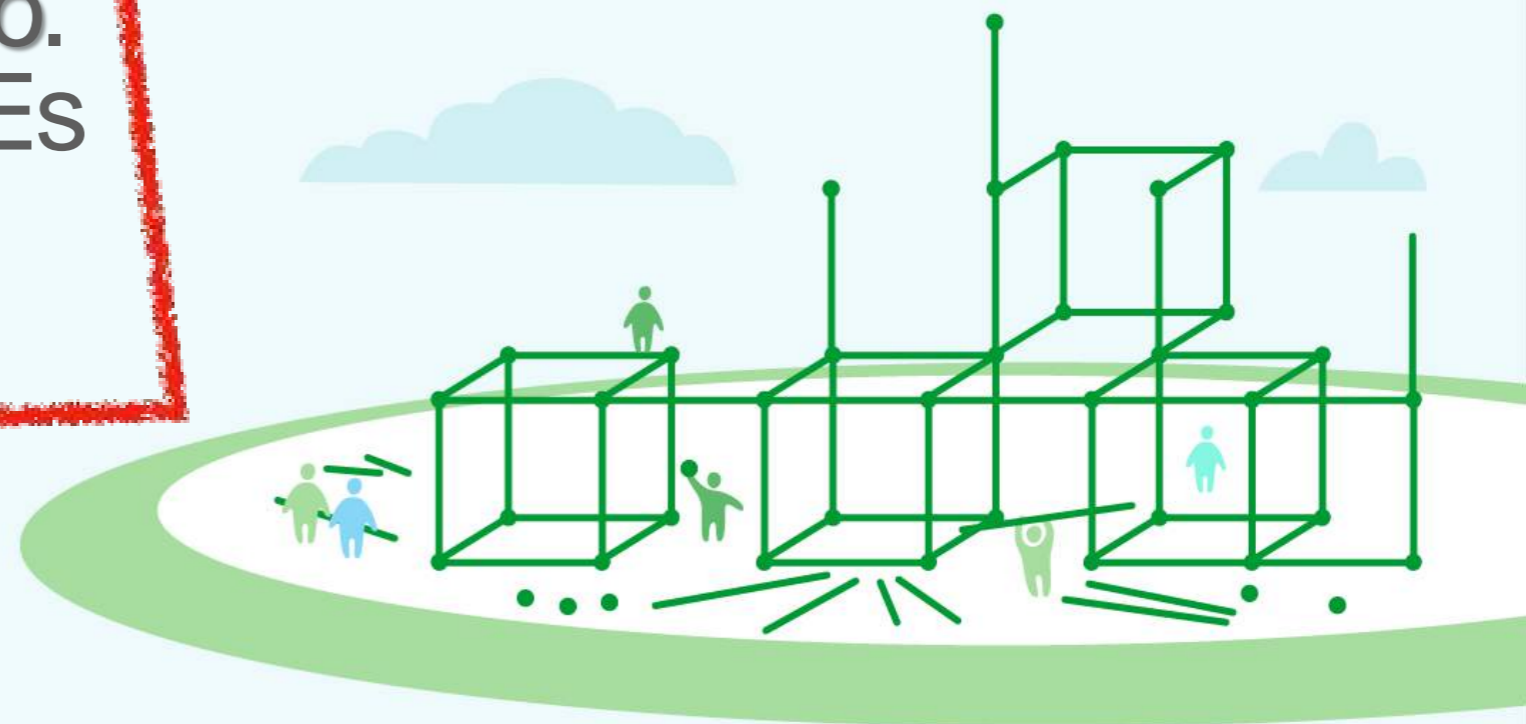
*No fue una mala
noticia*



Entonces desarrollamos nuestro propio “sistema” (o modelo) basándonos en todas las experiencias pero de una manera totalmente nueva

El primer impacto que se siente al ver la metodología del MiT es: sentirse perdido. ¡Qué no cunda el pánico! Es normal y se pasa rápido...

Una especie de aviso



Primero: **¿Cuáles son los elementos del sistema?**

Es una metodología a seguir que intenta enfrentarse a la realidad respetando una serie de principios y persiguiendo ciertos objetivos, y basada fuertemente en el pensamiento sistémico

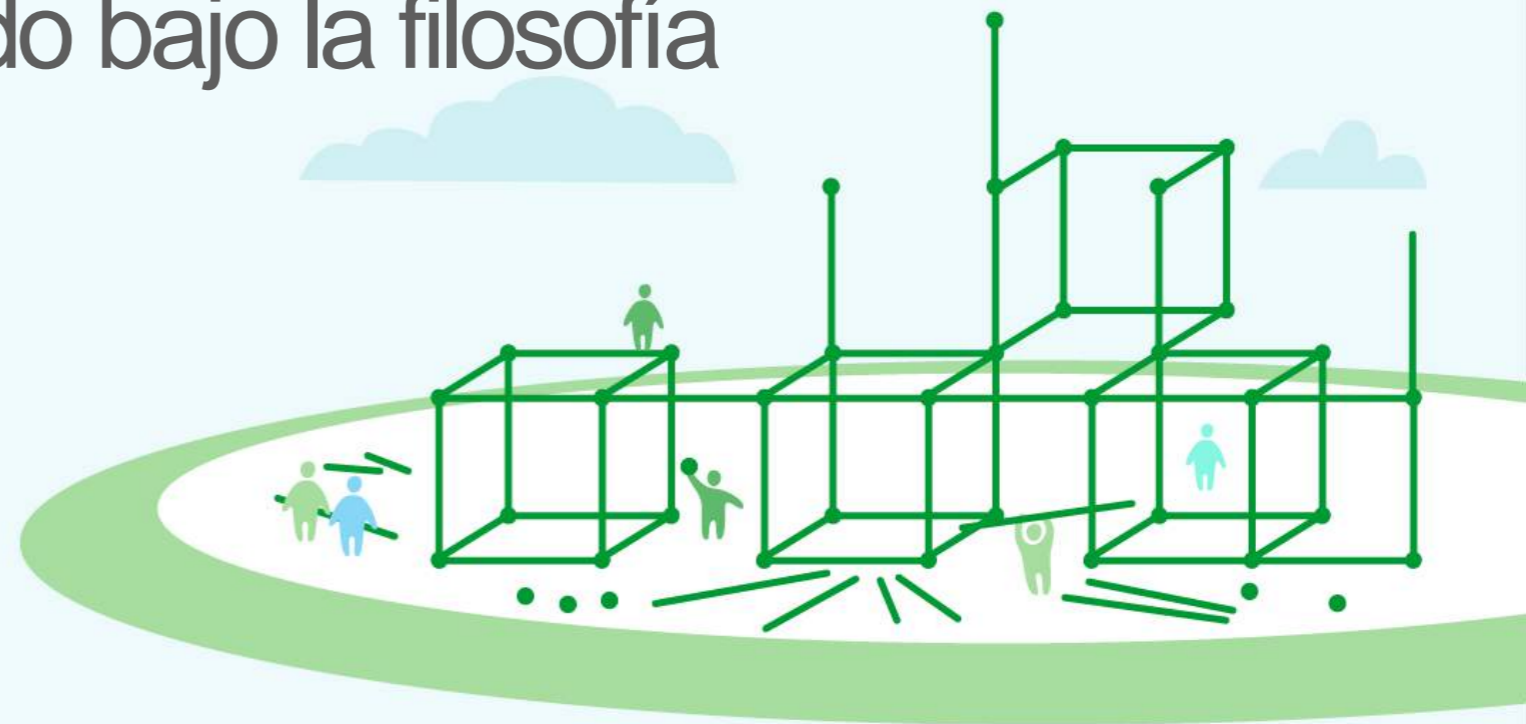
... Un poco ambiguo ¿verdad? Vamos concretando...



*Indudablemente ambiciosos
... lo sabemos*

Los objetivos

Proteger a las comunidades de los enormes desafíos a los que nos enfrentamos, moviéndonos hacia una economía local en equilibrio con los ecosistemas y el sistema social humano. Aspiramos a crear una comunidad segura, próspera, igualitaria, colaborativa, resiliente y feliz, actuando bajo la filosofía **GLOCAL**.

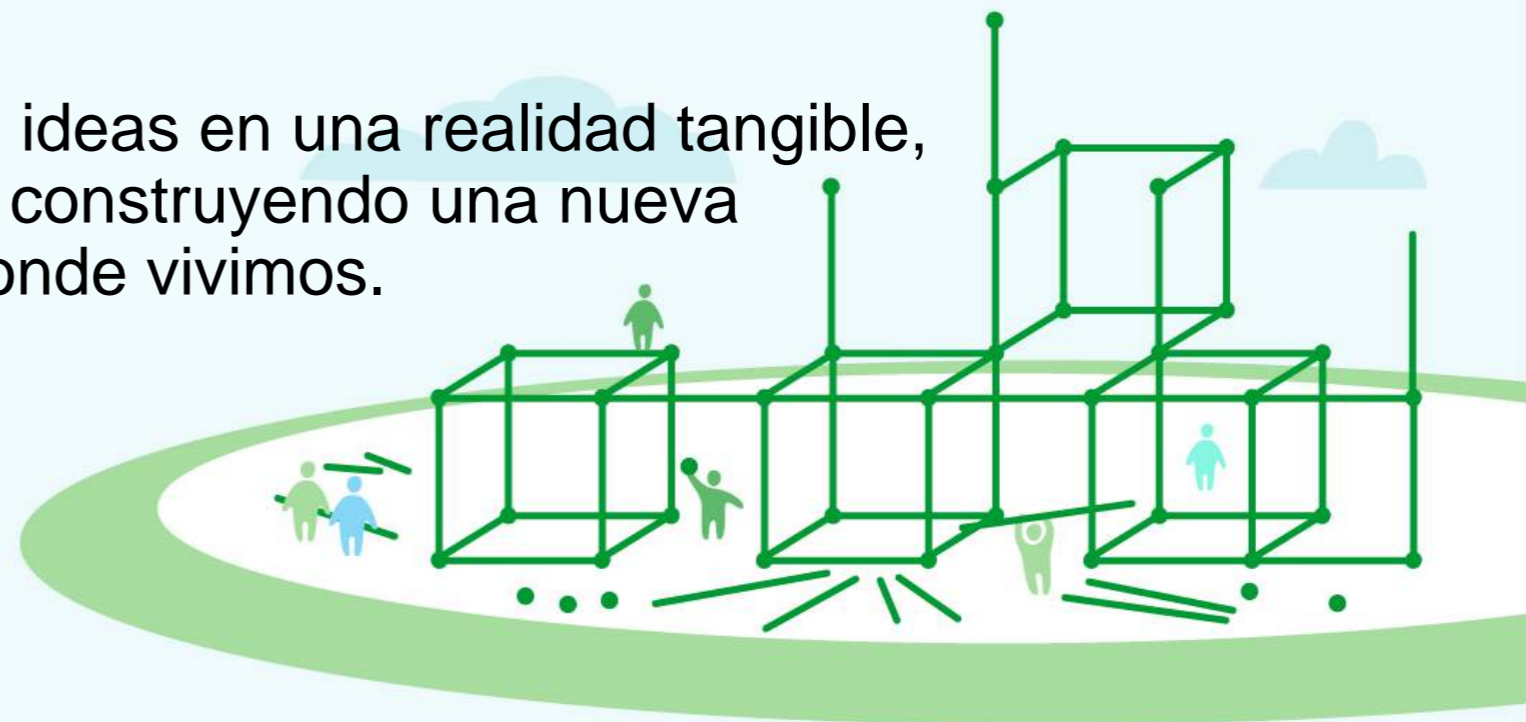


Los principios

Cabeza: Actuar basándonos en la mejor información y evidencias tangibles disponibles y aplicar la inteligencia colectiva para buscar mejores maneras de vivir.

Corazón: Trabajar con compasión, valorando y prestando atención a los aspectos emocionales, psicológicos, relacionales y sociales durante el desarrollo del trabajo.

Manos: Convertir nuestra visión e ideas en una realidad tangible, empezando proyectos prácticos y construyendo una nueva economía saludable en el lugar donde vivimos.



Esto es lo que
ofrecemos al municipio

La metodología

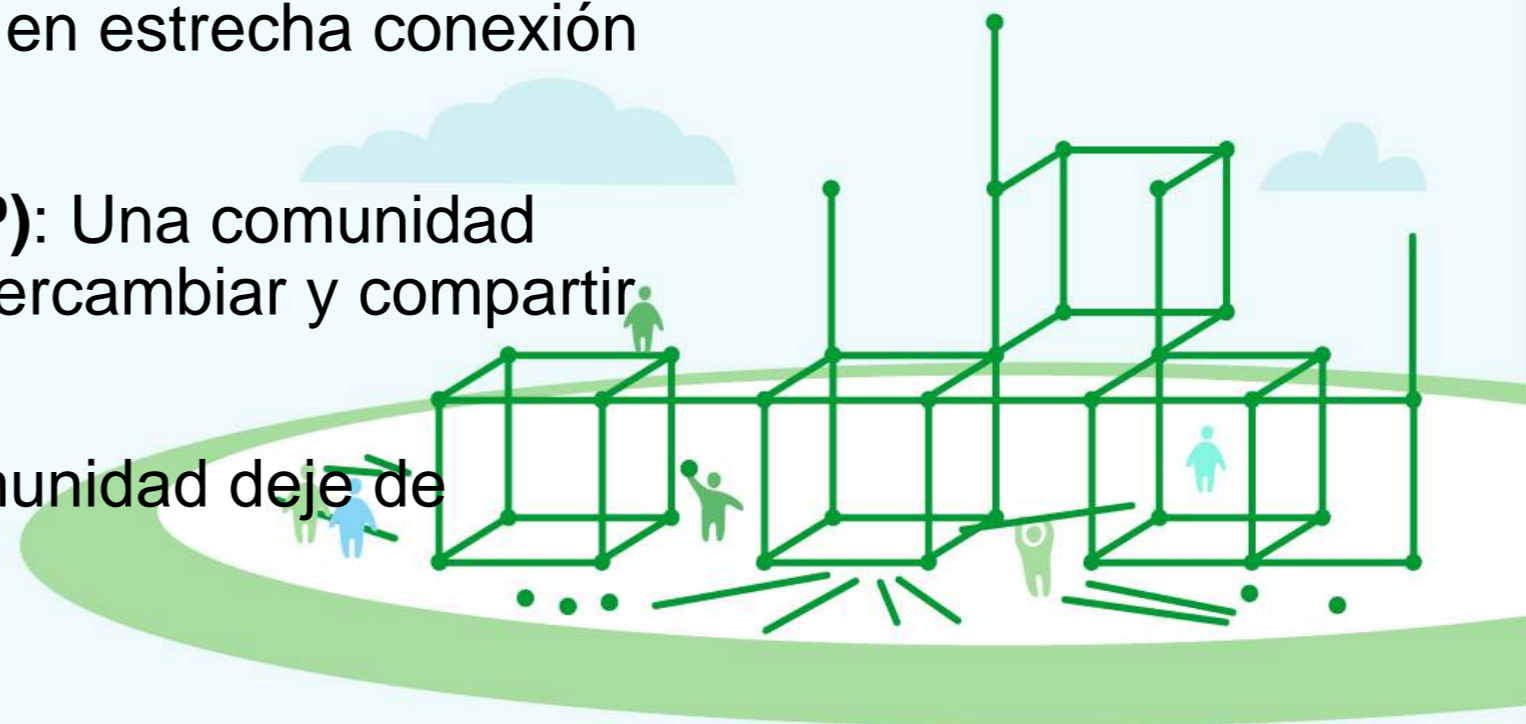
La Gobernanza: Cómo trabajar junt@s y tomar decisiones para el bien común

La Cuadrícula (Grid): Una manera para entender rápidamente cómo funciona la comunidad de manera sistémica sin tener que estudiar teorías complicadas. También es el instrumento principal de nuestro sistema.

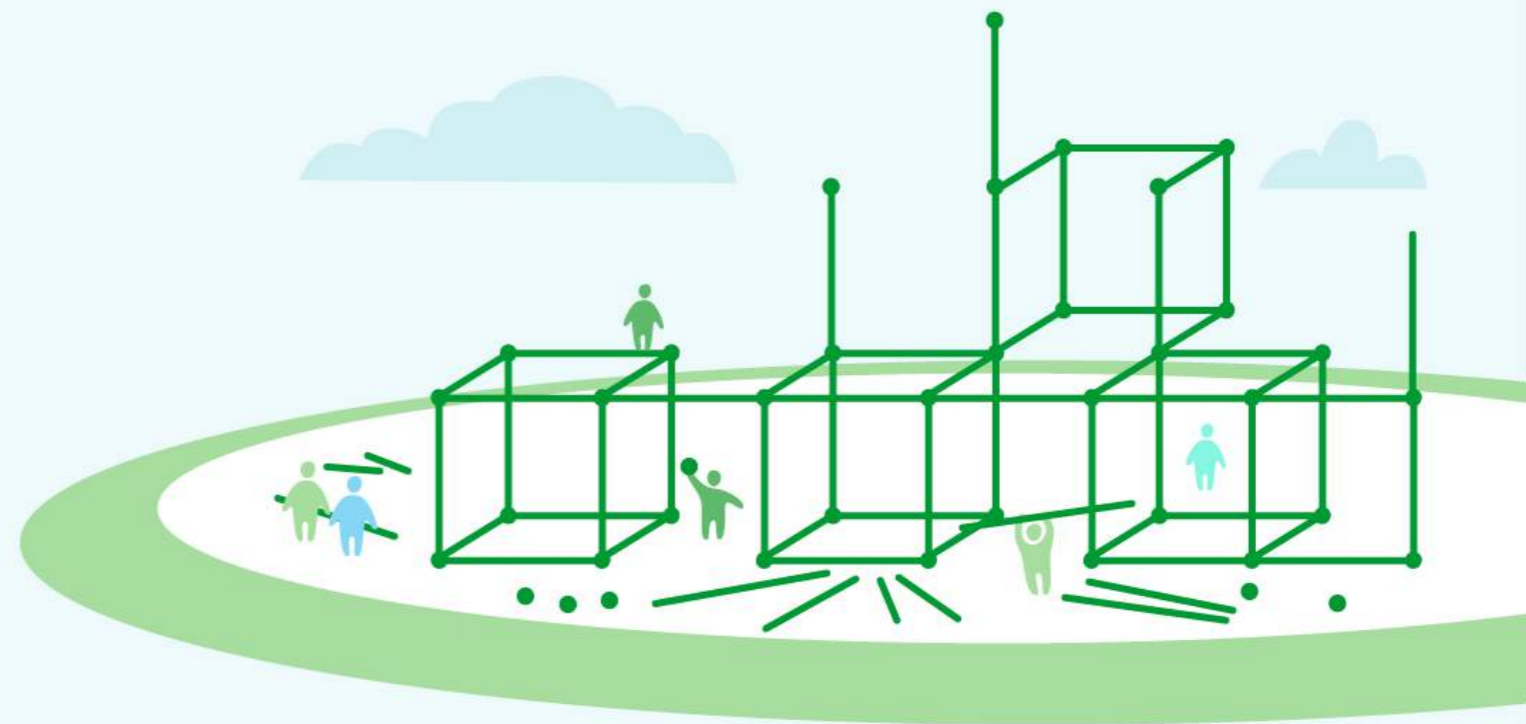
La base de datos (Database): Una caja de herramienta “diferente” al servicio de una comunidad que utiliza el pensamiento sistémico. Funciona en estrecha conexión con la cuadrícula.

La Comunidad de Practica (CoP): Una comunidad mundial de práctica con la que intercambiar y compartir experiencias, alegrías y dolores.

Un/a Tutor/a: ...Hasta que la comunidad deje de sentirse perdida.



Las funciones: Qué se puede hacer con esto

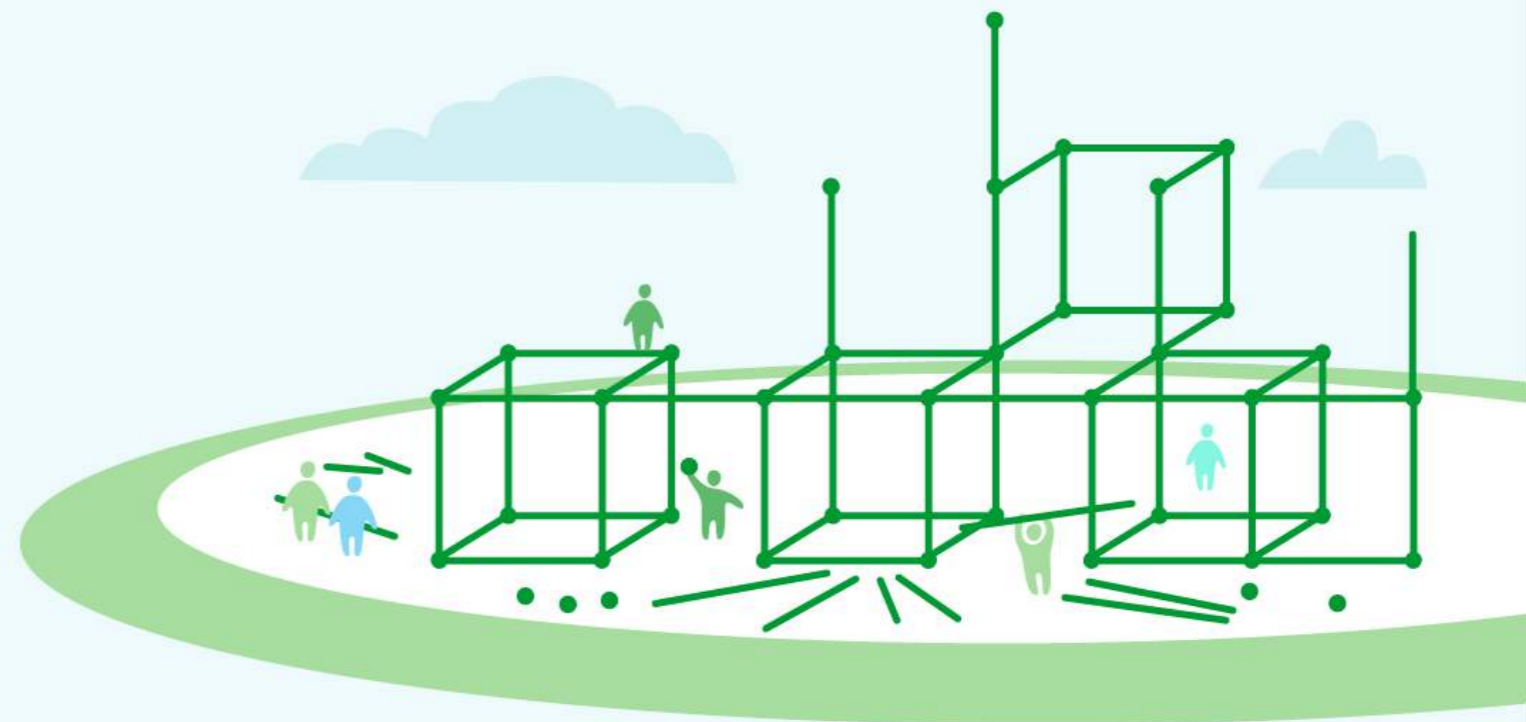




¿De verdad sabemos lo que está pasando aquí?

Las funciones: Qué se puede hacer con esto

Diagnosis y evaluación



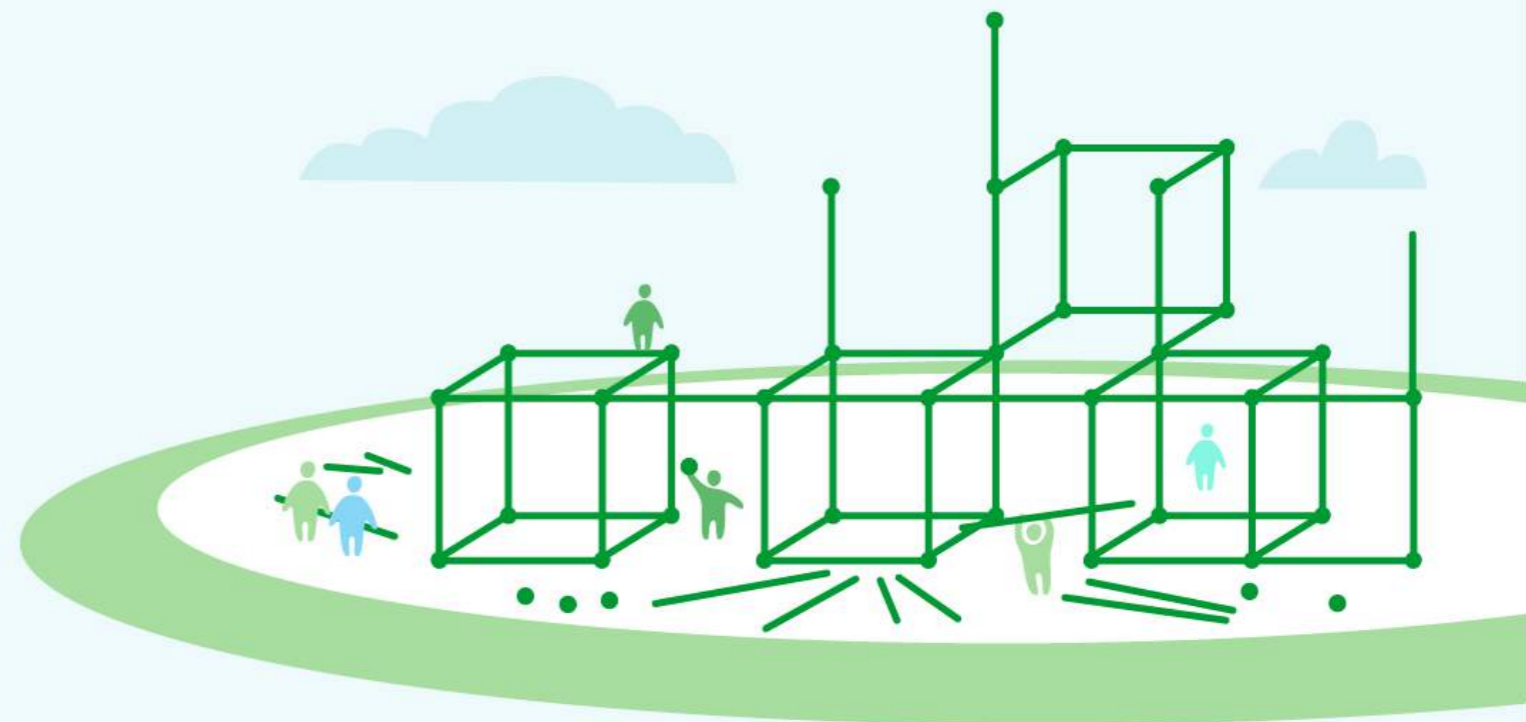


*¿Podemos de verdad
hacer proyectos
junt@s?*

Las funciones: Qué se puede hacer con esto

Diagnosis y evaluación

Co-Diseño





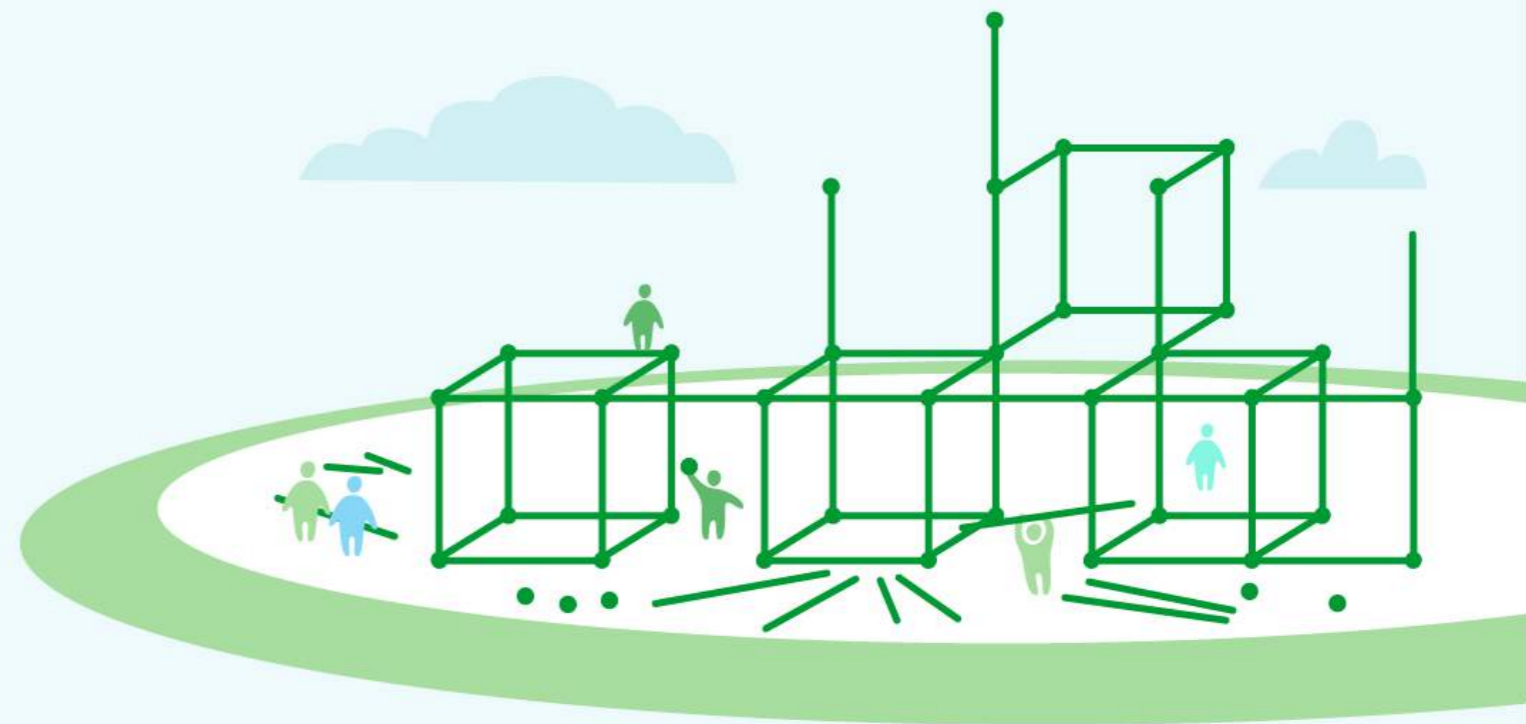
...Y trabajar juntas?

Las funciones: Qué se puede hacer con esto

Diagnosis y evaluación

Co-Diseño

Co-Implementación





¿Podemos dejar de intentar clavar un clavo con una esponja?

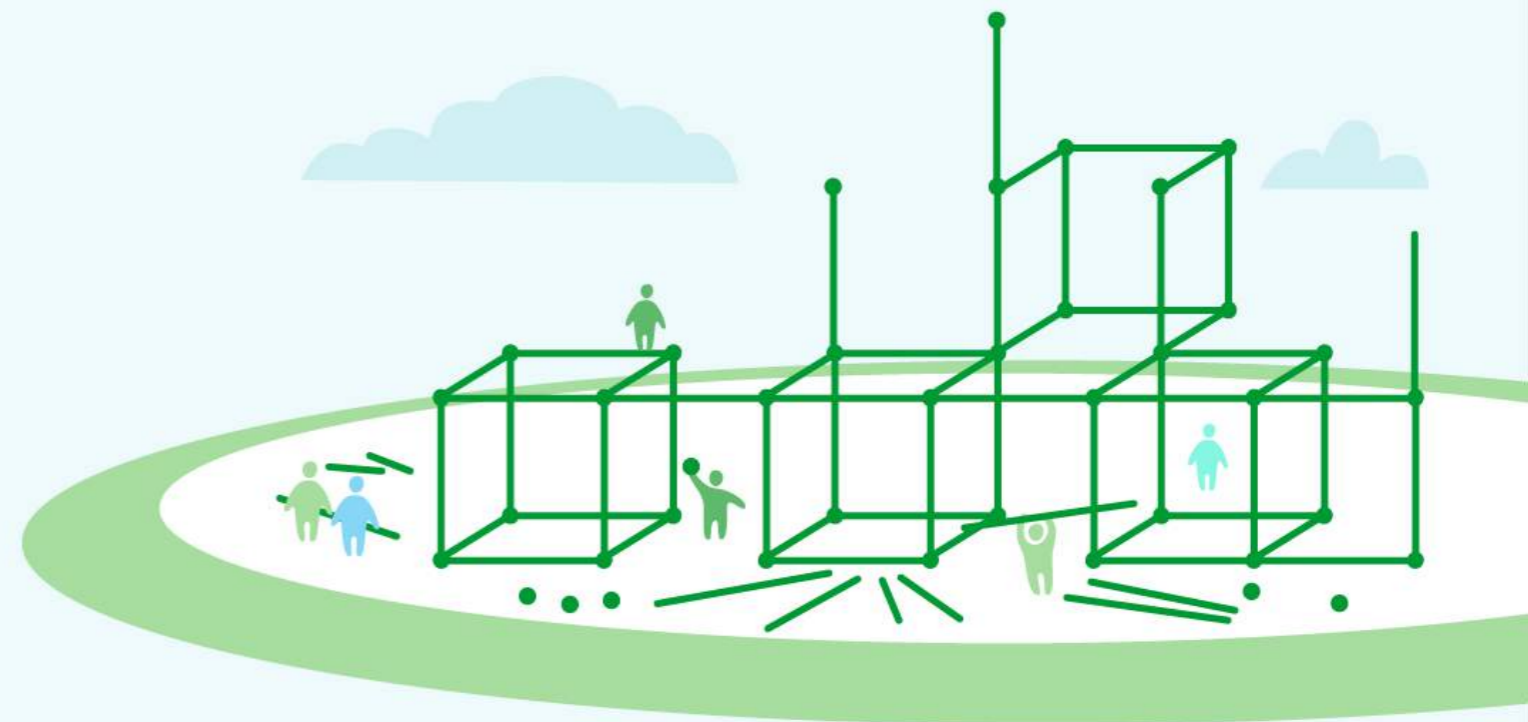
Las funciones: Qué se puede hacer con esto

Diagnosis y evaluación

Co-Diseño

Co-Implementación

Caja de herramientas





*Aquí es donde los
cambios se hacen
tangibles...*

Las funciones: Qué se puede hacer con esto

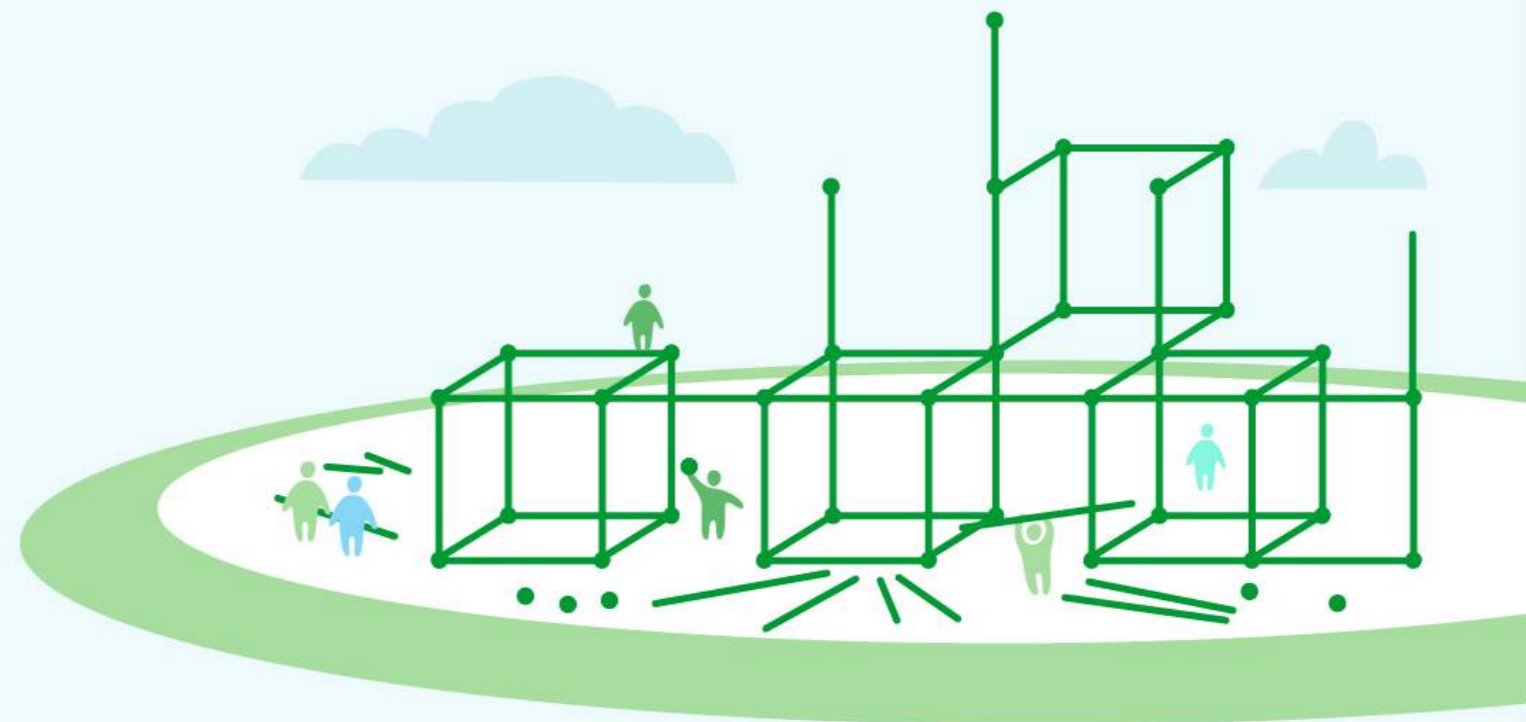
Diagnosis y evaluación

Co-Diseño

Co-Implementación

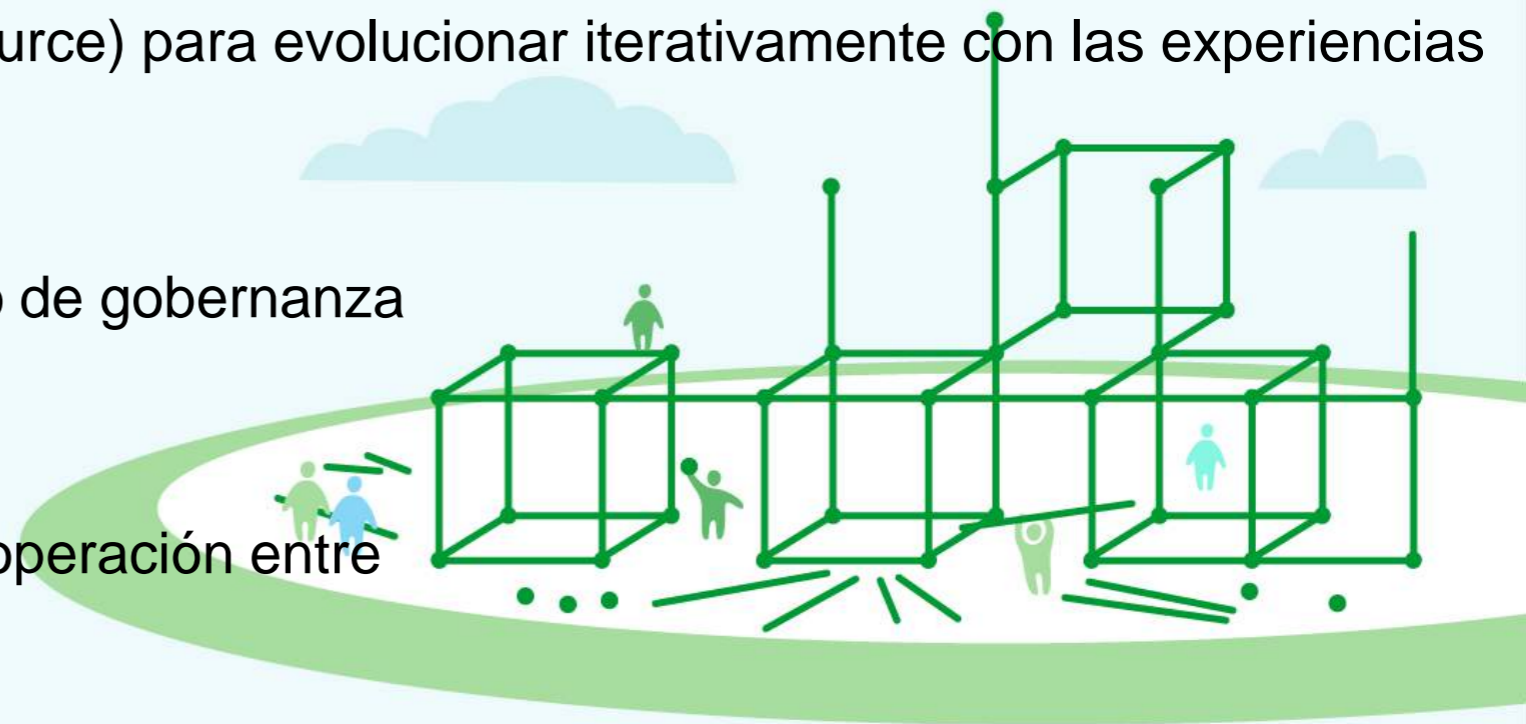
Caja de herramientas

Influencia cultural

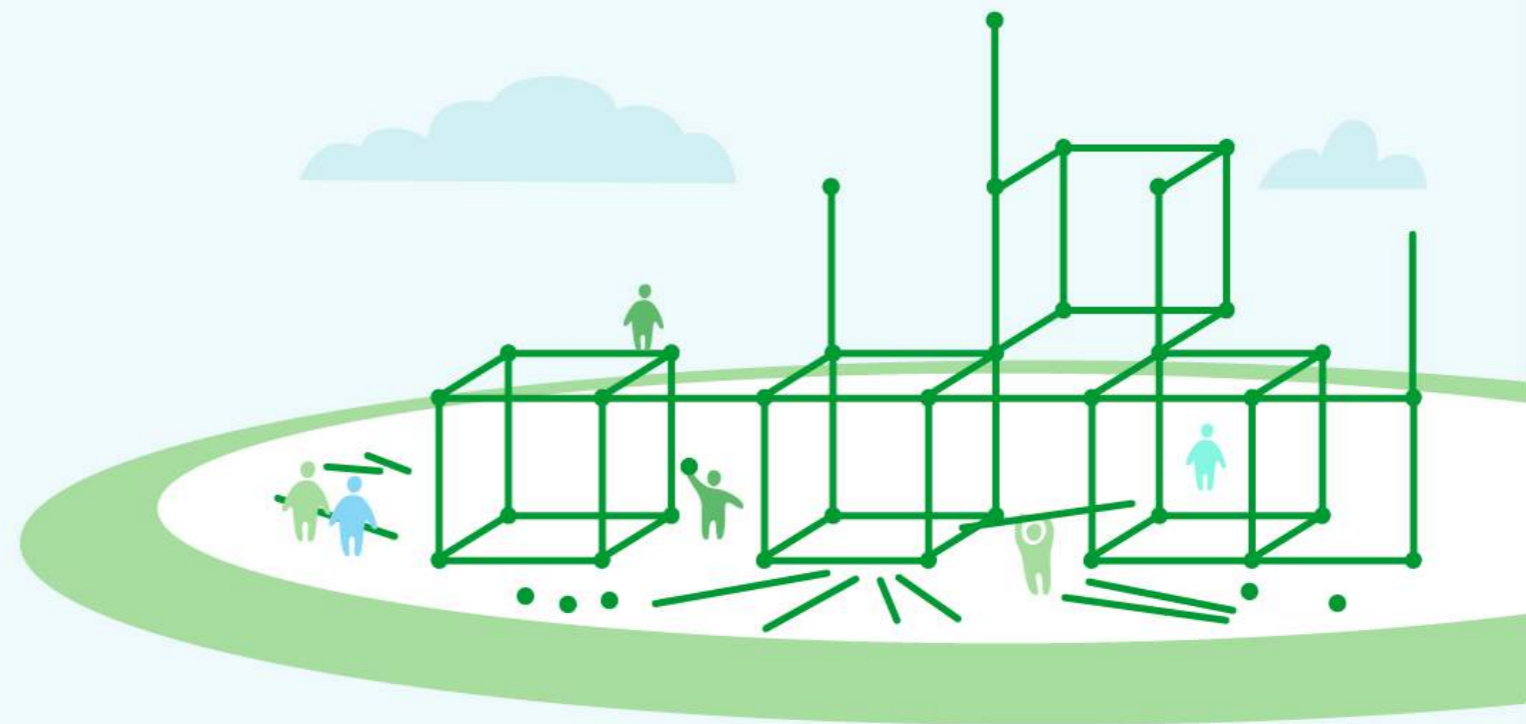


10 características del método

1. Íntimamente ligado a los principios de la Transición
2. Implementable desde arriba para abajo y/o desde abajo para arriba
3. Suficientemente potente para lidiar con altos niveles de complejidad e incertidumbre
4. Suficientemente simple para ser aprendido y utilizado fácilmente en el día a día
5. Pocos requisitos iniciales para la implementación (bajos recursos, poca tecnología)
6. Eficaz
7. Fácilmente adaptable a una amplia variedad de contextos
8. Diseñado con fuente abierta (open source) para evolucionar iterativamente con las experiencias de los usuarios
9. Adecuado para su uso en un contexto de gobernanza compartida o difusa
10. Capaz de mejorar la calidad de la cooperación entre los actores involucrados



Vamos a ver cómo funciona la cuadrícula



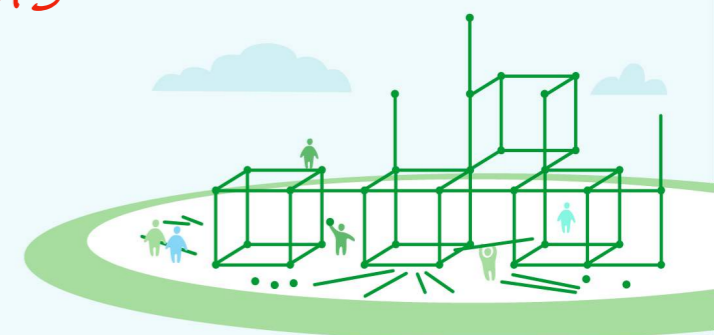
Los actores de la
comunidad

Actions Categories	Actors Categories							
	A Municipality Political	B Municipality Organization	C Controlled Entities	D Suppliers	E Organizations	F Businesses	G Public	H Networks
1 Vision								
2 Organization								
3 Planning								
4 Technical aspects								
5 Relation								
6 Cultural change								
7 Networking								

Las acciones
que nos
interesan

La Cuadrícula
(Grid)

La evaluación de las
acciones





Comunidad MiT

Los aprendizajes se comparten

Algunas posiciones tienen un valor más alto

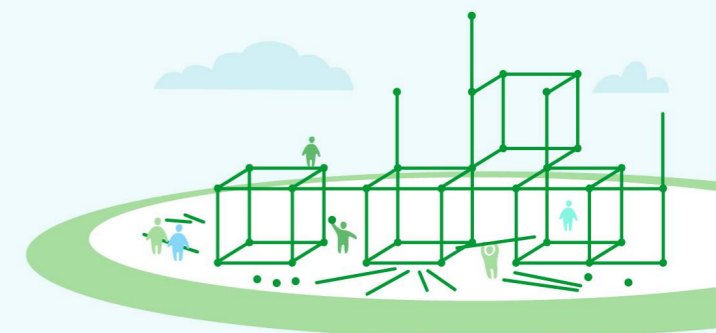
Actions Categories	Actors Categories							
	A Municipality Political	B Municipality Organization	C Controlled Entities	D Suppliers	E Organizations	F Businesses	G Public	H Networks
1 Vision	X				X			
2 Organization	X	X			X		X	
3 Planning		X						
4 Technical aspects						X		
5 Relation			X					
6 Cultural change							X	
7 Networking								



Base de datos

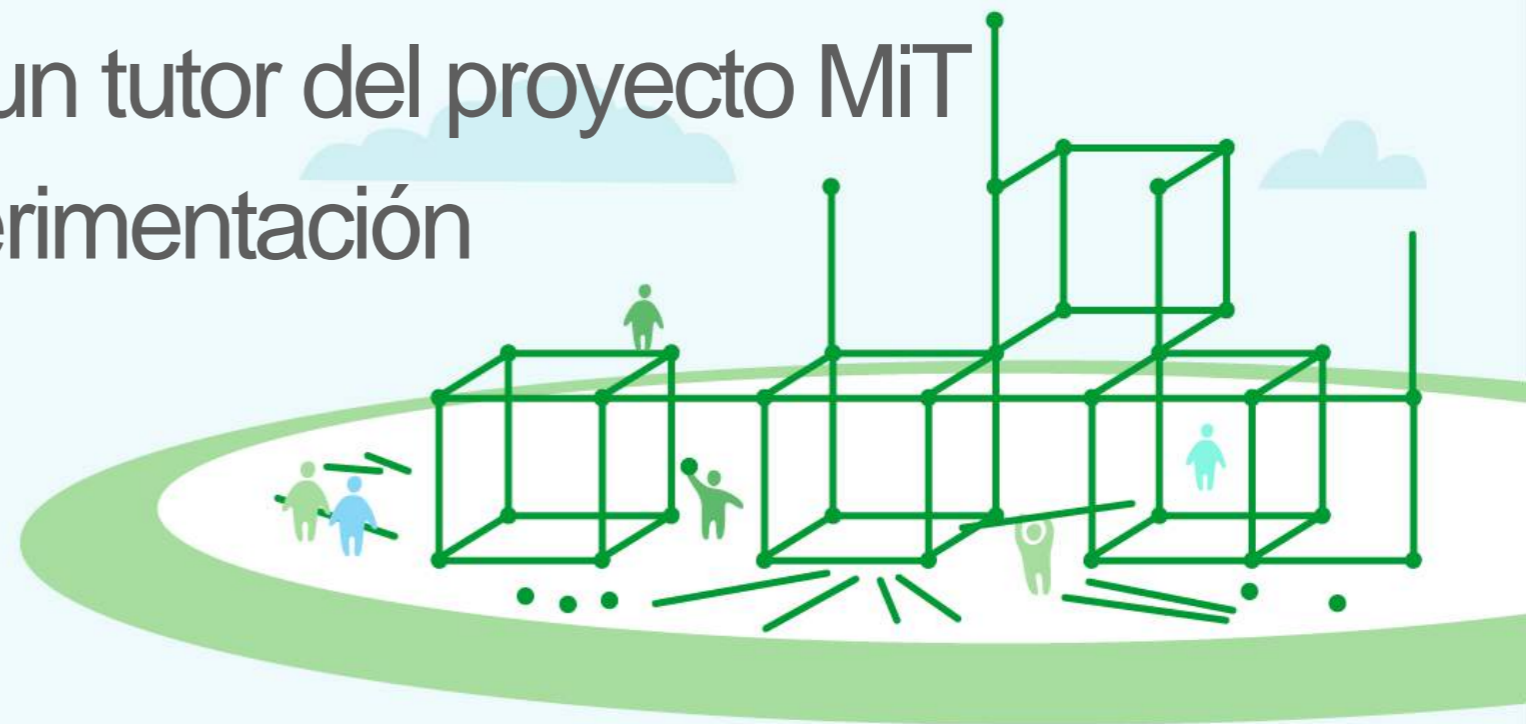
La Cuadrícula (Grid)

La precisión del análisis puede variar



¿Quieres ser un pionero?

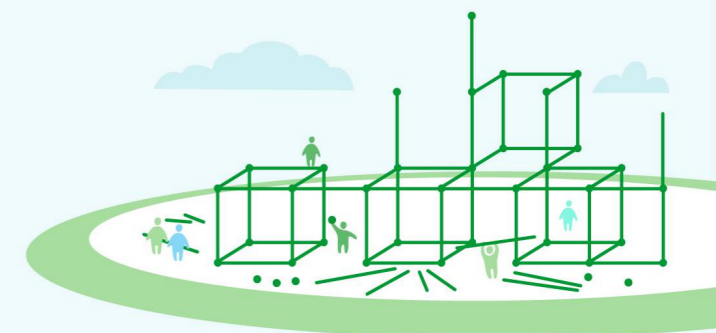
- Compromiso de la administración local + sociedad civil
- Concesión de fondos al grupo de implementación local
- Formación al grupo de implementación local del proyecto
- Formación a través de un tutor del proyecto MiT
- Mínimo un año de experimentación



Referencia (punto de partida)
Potencial
Evaluación

Actions Categories	Actors Categories								
	U Upper Institutional Levels	A Municipality Political	B Municipality Organization	C Controlled Entities	D Suppliers	E Organizations	F Businesses	G Public	H Networks
1 Vision	0 0 0	●●●	0 0 0	0 0 0	0 0 0	0 0 0	0 0 0	0 0 0	0 0 0
2 Organization	0 0 0	0 0 0	0 0 0	0 0 0	0 0 0	0 0 0	0 0 0	0 0 0	0 0 0
3 Planning	0 0 0	0 0 0	0 0 0	0 0 0	0 0 0	0 0 0	0 0 0	0 0 0	0 0 0
4 Technical aspects	0 0 0	0 0 0	0 0 0	0 0 0	0 0 0	0 0 0	0 0 0	0 0 0	0 0 0
5 Relations	0 0 0	0 0 0	0 0 0	0 0 0	0 0 0	0 0 0	0 0 0	0 0 0	0 0 0
6 Cultural change	0 0 0	0 0 0	0 0 0	0 0 0	0 0 0	0 0 0	0 0 0	0 0 0	0 0 0
7 Networking	0 0 0	0 0 0	0 0 0	0 0 0	0 0 0	0 0 0	0 0 0	0 0 0	0 0 0

La nueva Cuadricula



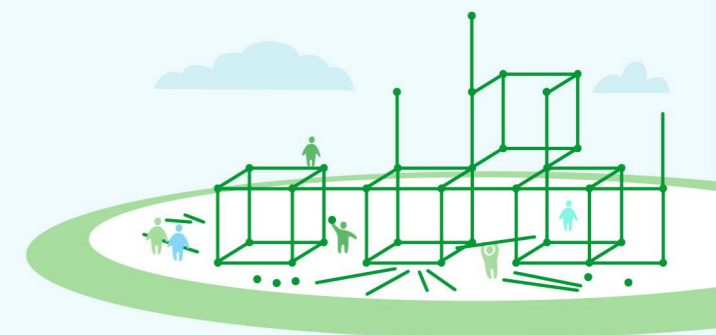


Una manera revolucionaria
de trabajar juntas



Cynefin, una manera diferente de
"ver" un proceso

Nuevos elementos



Preguntas?





Info

www.municipalitiesintransition.org

A TRANSITION NETWORK project:
www.transitionnetwork.org

Funded by:
KR FOUNDATION
www.krfnd.org

&
OSIFE
<https://www.opensocietyfoundations.org>

